

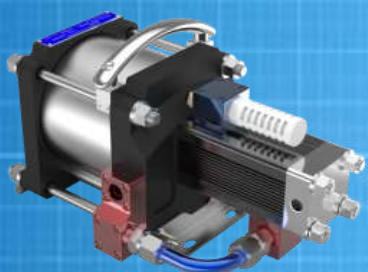


RELIABILITY

安全、品質、信頼性の超高圧 テクノロジー

エア駆動ガスブースター

Max 69Mpa (10,000 psi「700 bar」)



LEZEROの特徴

- 本質的な安全.
- エアドライブライン潤滑不必要.
- 安全と高流量のポペットタイプチェックバルブ.
- 電気連結不必要.
- 簡単で安全な操作.
- 昇圧可能範囲 最大 700bar.
- 高耐候性.
- コンパクト. 軽重量

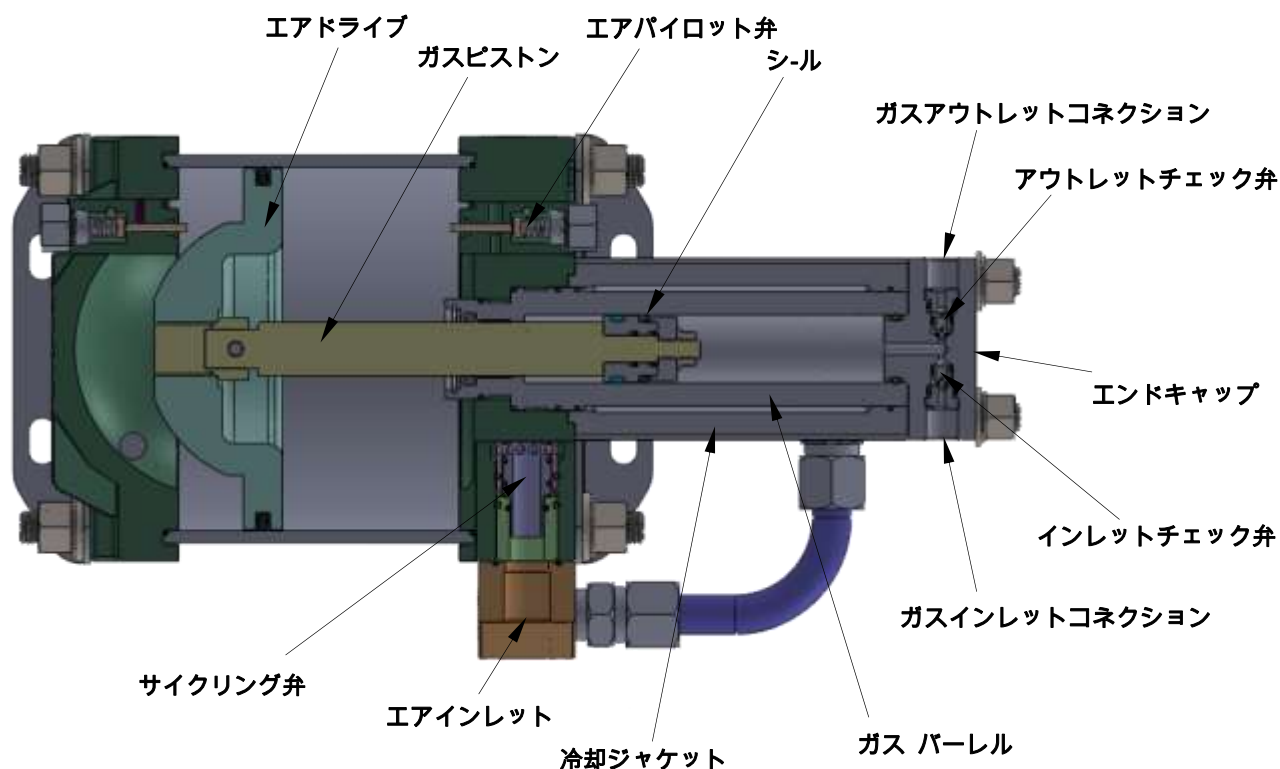


QUALITY



SAFETY

動作原理



タイプ: シングル アクション、シングルエアドライブ

LEZERO のガスブースターは電気やオイル無しでガスや空気圧縮が出来ます。例えば, N_2 は69Mpa(10,000psi「700bar」)

LEZERO エア駆動ガスブースターは1つまたは2つのガスピストンが直接エアピストンと連結されている。

エア駆動部には自動エアサーキュレーション弁とエアパイロット弁が含まれている。ガスバレルエンドキャップには超高圧のインレットとアウトレットのチェック弁で構成されているため、色々なアプリケーションによって多数の違う種類のガスブースターと圧縮レシオで組み合わせられます。

LEZEROは いつも貴社をサポートできるように、多様な圧縮レシオのガスブースターがあります。

ガスブースター動作手順

ガスブースターはエア(0.15Mpa~1Mpa)を入れると自動的に駆動します。(通常エア圧力:0.3 から0.7Mpa)。基本的な駆動はアンプリファイアーと類似してます。ガスブースターはピストンの往復が最大スピードになった時、ガスの最大流が形成されます。圧力が形成されるとピストンの往復回数がスローダウンします。ガスブースターはアウトプレッシャーとエアインレットプレッシャー掛けるレシオと同じになったら、自動的に止まります。ガスブースターはアウトレット圧力が抜けたり、或いはエアドライブ圧力が昇圧されると自動的に再駆動します。

システム構成

LEZEROガスブースターは使用環境により、多様な方法で使用可能です。

1. シングル アクション、シングルエアドライブブースター小型で軽量、多様なモデルで構成され最大68.9Mpa (10,000 PSI).
2. シングル アクション、ダブルステージブースター シングルステージ比率の2倍になります。これは昇圧時間を短縮します。
3. 2ステージ ブースターは高圧力比率で使用されます。又、構成方法により色々な使い道があります。

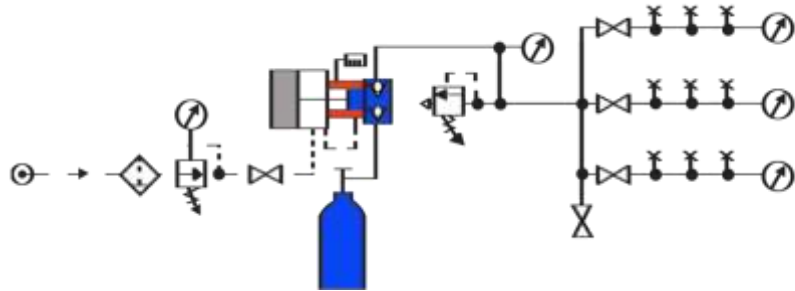
Using model-specific examples

LZSG5-SERISE

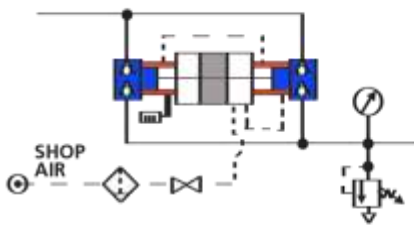
・ ボリュームが小さく効率が重要ではない、基本的なボリュームまたは小型ブースターテストと同様のアプリケーションに使用される。最も経済的な製品である。

最大アウトレット圧力の制御は、空気駆動圧力レギュレータを使用することによって達成される。

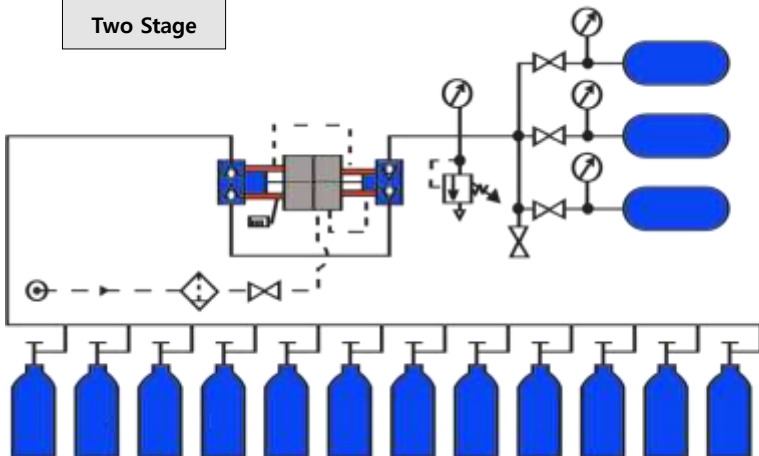
最大アウトレット圧力は、製品の比率及び空気圧によって乗算される。



Single Stage, Double Acting



Two Stage



LZDG5-SERISES

シングル アクション、ダブルエアドライブ

LZDG5 シリーズはサイクルあたりLZSG5の2倍の容量を高めることができます。(シングル アクション、シングルエアドライブ)。また、LZDG5シリーズではLZSG5未満の空気消費量を必要とする。LZSG5 (シングル アクション、シングルエアドライブ)

LZTG5-SERISES

2ステージ、ダブルアクション

ガスブースター段あたりの比率が低いため、高いガス圧縮比に昇圧効率的な手段を提供する。

最大アウトレット圧力の制御は、圧力レギュレータ空気駆動を使用することによって達成される。

最大アウトレット圧力は、製品の比率及び空気圧によって乗算される。

アプリケーション / 特徴

アプリケーション

- ・ 圧力パイプテストと装備の漏洩テスト:
オイル / 製油所ガス / 飛行機/ 自動車分野/ 設備.
- ・ ガス 圧入:
ケミカルプロセス / プラスチック加工.
- ・ ガス 掃気:
シリンダーで使用する高価ガスの回収し、再使用のため、新しい容器に伝送することができます。
- ・ ライフサポートガス の移動やチャージ
酸素, ヘリウム, 酸素 ボンベ, ダイビング, 消防など.
- ・ CNG圧縮:
自動車用ガスステーション.

ガスブースター特徴

- ・ ドライブおよびガス部との間の分離は、二重の通気孔を持つ3つの動的シールを使用しています.
- ・ 空気駆動線潤滑を必要としない.
- ・ 安全性と高流量用のポペット型逆止弁
- ・ バレルを介して駆動圧縮ガスを駆動するときに生成される冷却熱から排出冷たい空気なので、冷却は、ガス圧縮シールの寿命を延ばすことができます。
- ・ 電源の必要性無し
- ・ アウトレットストール圧力は、空気駆動レギュレータにより事前に決定.
- ・ 簡単なインストールと運転.

NOTE

エア駆動ガスブースター

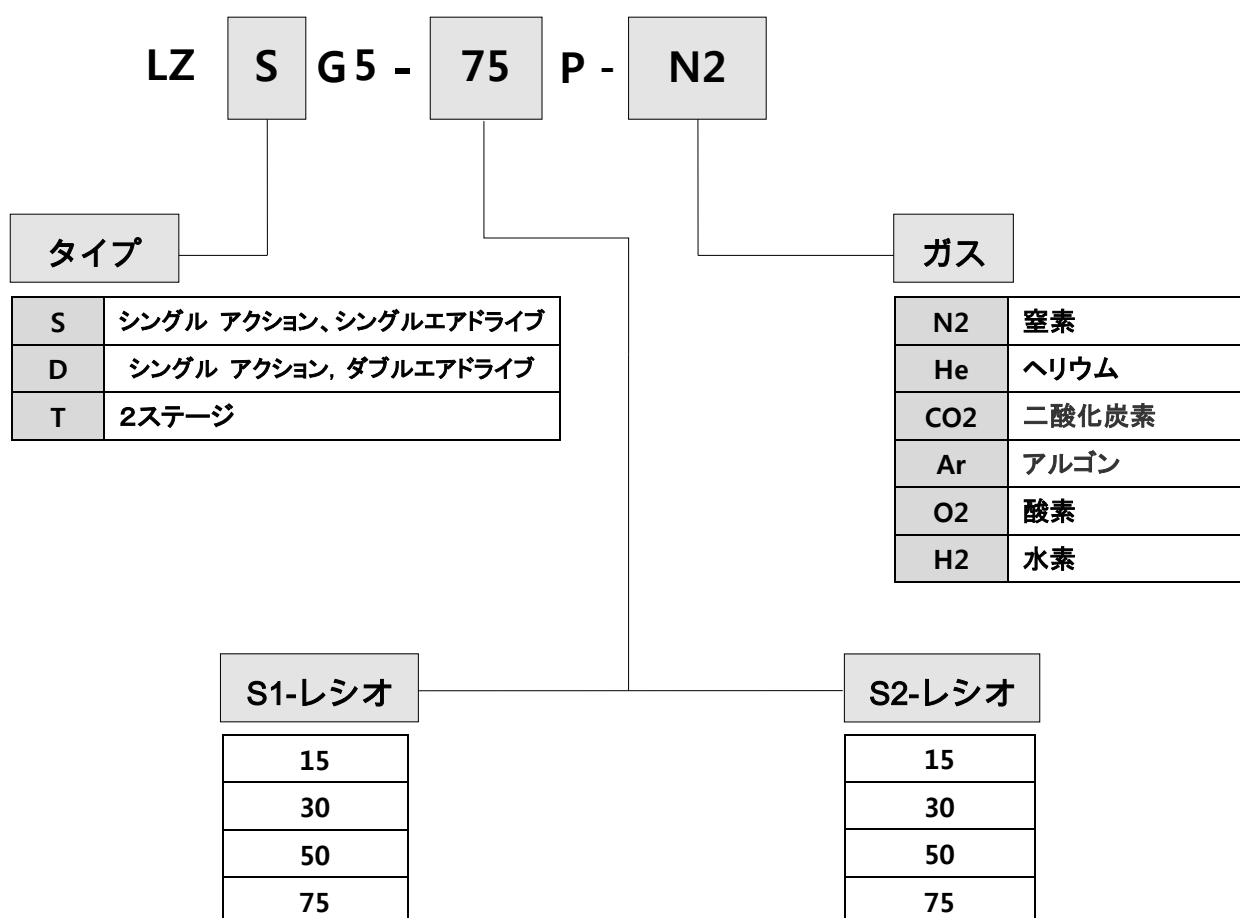
LZSG5



LZDG5/LZTG5



How to Oder



※ "T" タイプ = "S1" タイプ + "S2" タイプ

機種選定テーブル

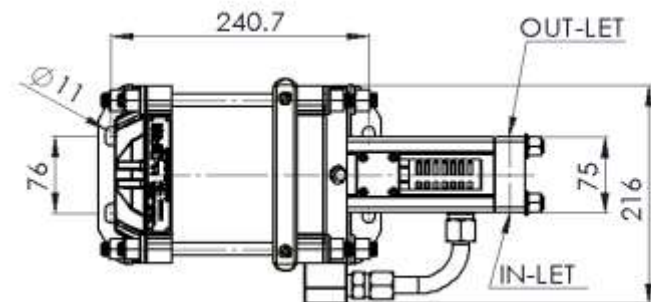
LZSG5

タイプ	モデル別 レシオ	最高ガス供給圧力(N2)				最高吐出圧力(N2)				サイクル当たり 吐出量				流量パフォーマンス(SCFM)						ポート詳細	
		Max		Min		Mpa		psi		ml		In'		サイクル	ガス供給		アウトレット圧力		アウトレット 流量比率		
															Mpa	psi	Mpa	psi			
Single Acting, Single Air Drive	LZSG5-15P	15.5	2,250	0.3	50	15.5	2,250	127.1	7.76	30	2.1	300	8.3	1,200	3	9/16-18 UNF	9/16-18 UNF				
	-30P	31.0	4,500	0.7	100	31.0	4,500	61.6	3.76	40	2.8	400	138	2,000	2.6	9/16-18 UNF	9/16-18 UNF				
	-50P	51.7	7,500	0.7	100	51.7	7,500	38.0	2.32	35	3.4	500	27.6	4,000	1.7	9/16-18 UNF	9/16-18 UNF				
	-75P	77.6	11,250	1.7	250	77.6	11,250	25.4	1.55	25	3.4	500	41.3	6,000	0.8	9/16-18 UNF	9/16-18 UNF				

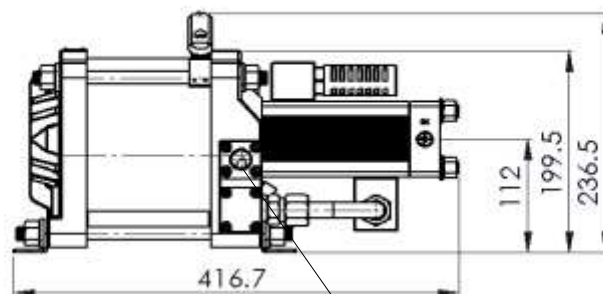
LZDG5

タイプ	モデル別 レシオ	最高ガス供給圧力(N2)				最高吐出圧力(N2)				サイクル当たり 吐出量			流量パフォーマンス(SCFM)						ポート詳細	
		Max		Min		Mpa		psi		ml	In'	ガス供給		アウトレット圧力		アウトレット 流量比率				
												Mpa	psi	Mpa	psi	Mpa	psi	SCFM		
Double Acting, Single Air Drive	LZDG5-15P	34.5	5,000	2.3	340	34.5	5,000	254.2	15.52	40	2.1	300	8.3	1,200	6	9/16-18 UNF	9/16-18 UNF			
	-30P	62.1	9,000	4.3	620	62.1	9,000	123.2	7.52	40	2.8	400	13.8	2,000	5.2	9/16-18 UNF	9/16-18 UNF			
	-50P	82.7	12,000	5.7	820	82.7	12,000	76	4.64	50	3.4	500	27.6	4,000	3.4	9/16-18 UNF	9/16-18 UNF			
	-75P	103.4	15,000	6.9	1,000	103.4	15,000	50.8	3.1	45	3.4	500	41.3	6,000	1.6	9/16-18 UNF	9/16-18 UNF			

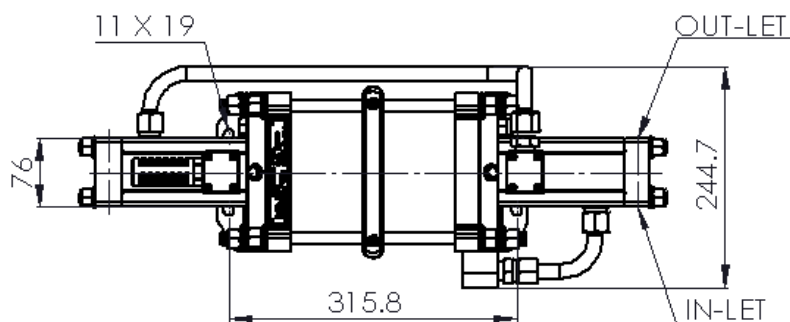
寸 法



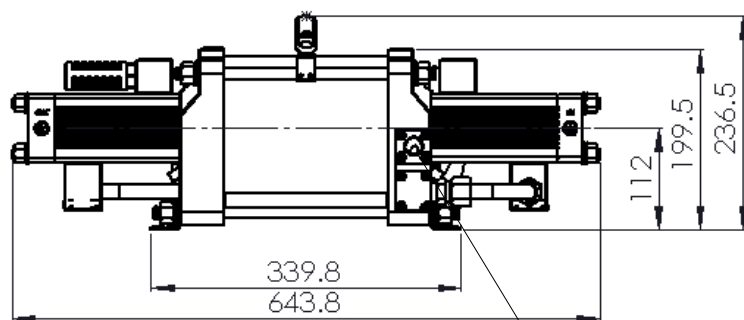
LZSG5-***P



Air Inlet-1/2 NPT



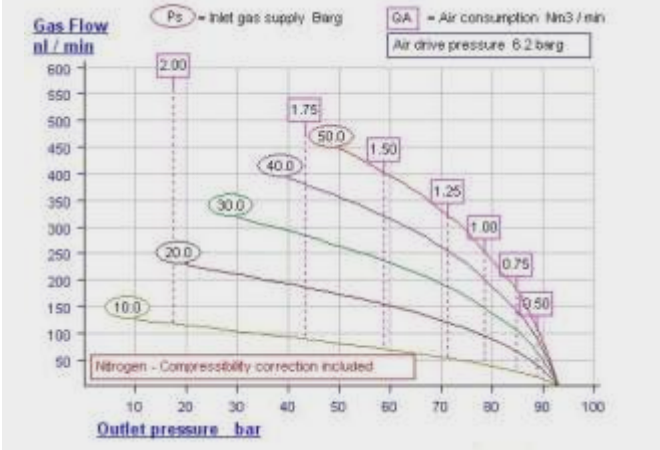
LZDG5-***P



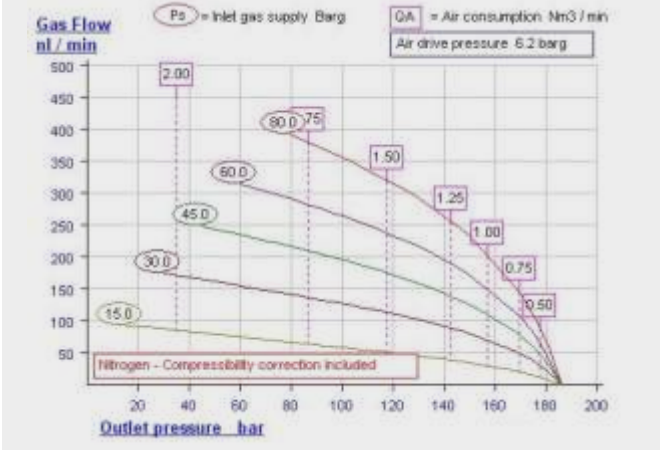
Air Inlet-1/2 NPT

フローチャート(LZSG5)

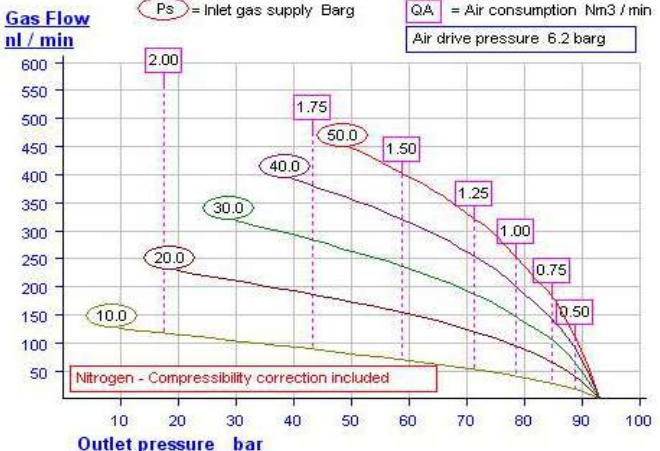
LZSG5-15P



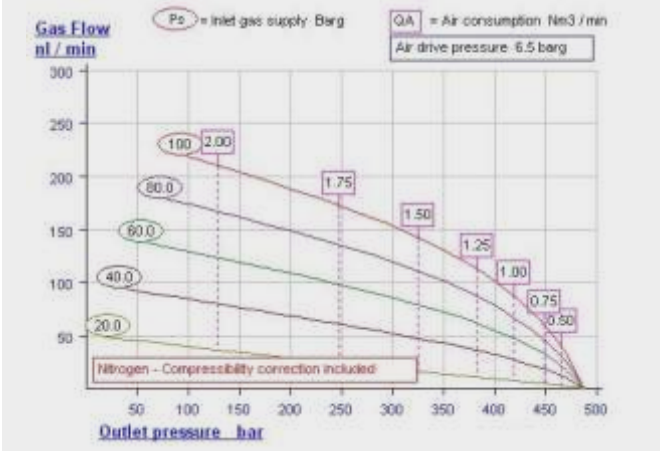
LZSG5-30P



LZSG5-50P

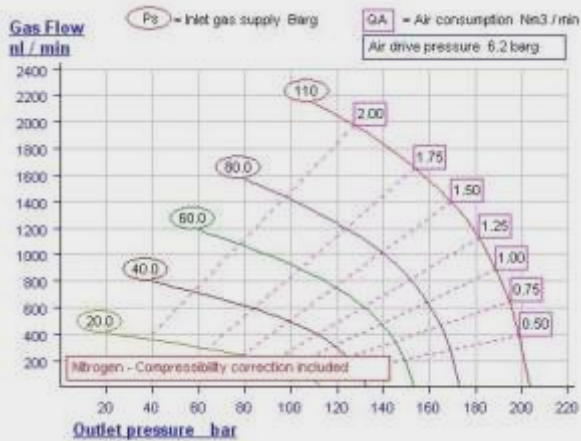


LZSG5-75P

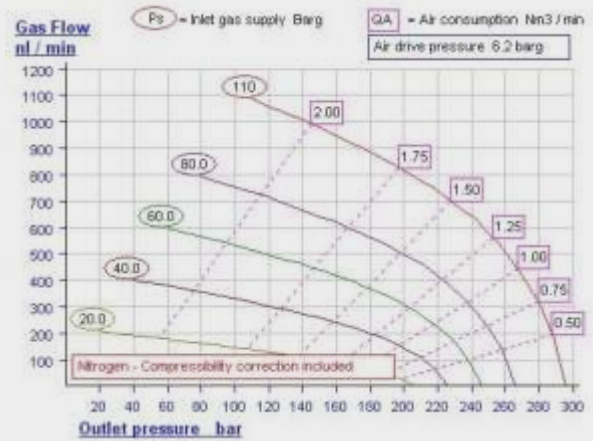


フローチャート (LZDG5)

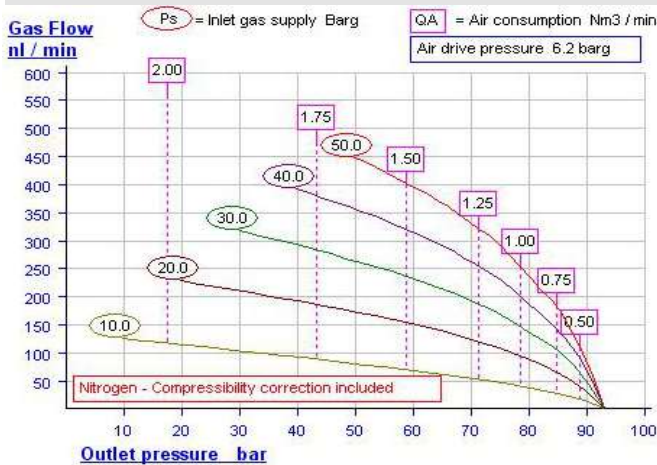
LZDG5-15P



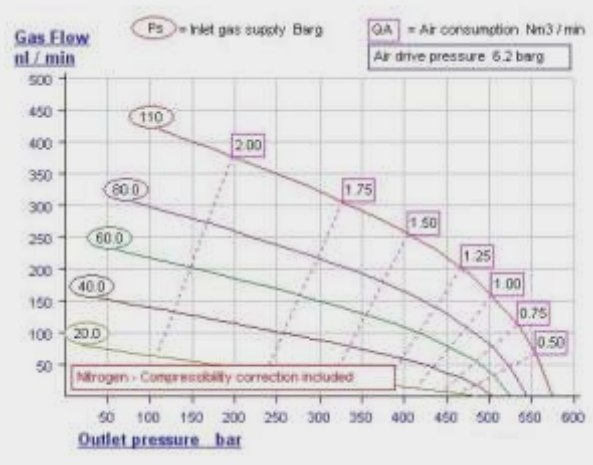
LZDG5-30P



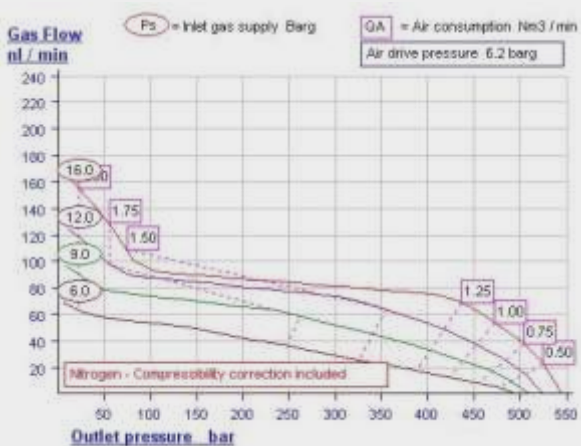
LZDG5-50P



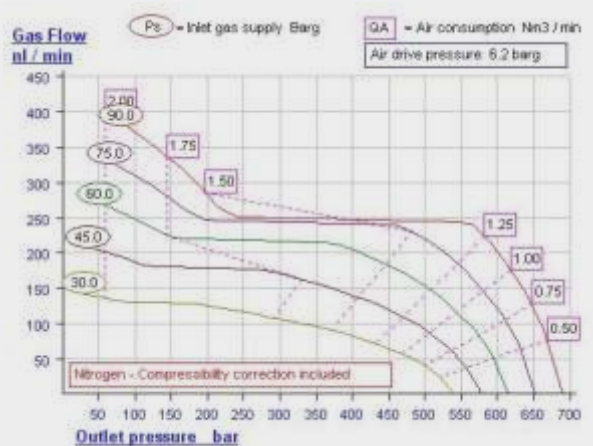
LZDG5-75P



LZTG5-15-75P



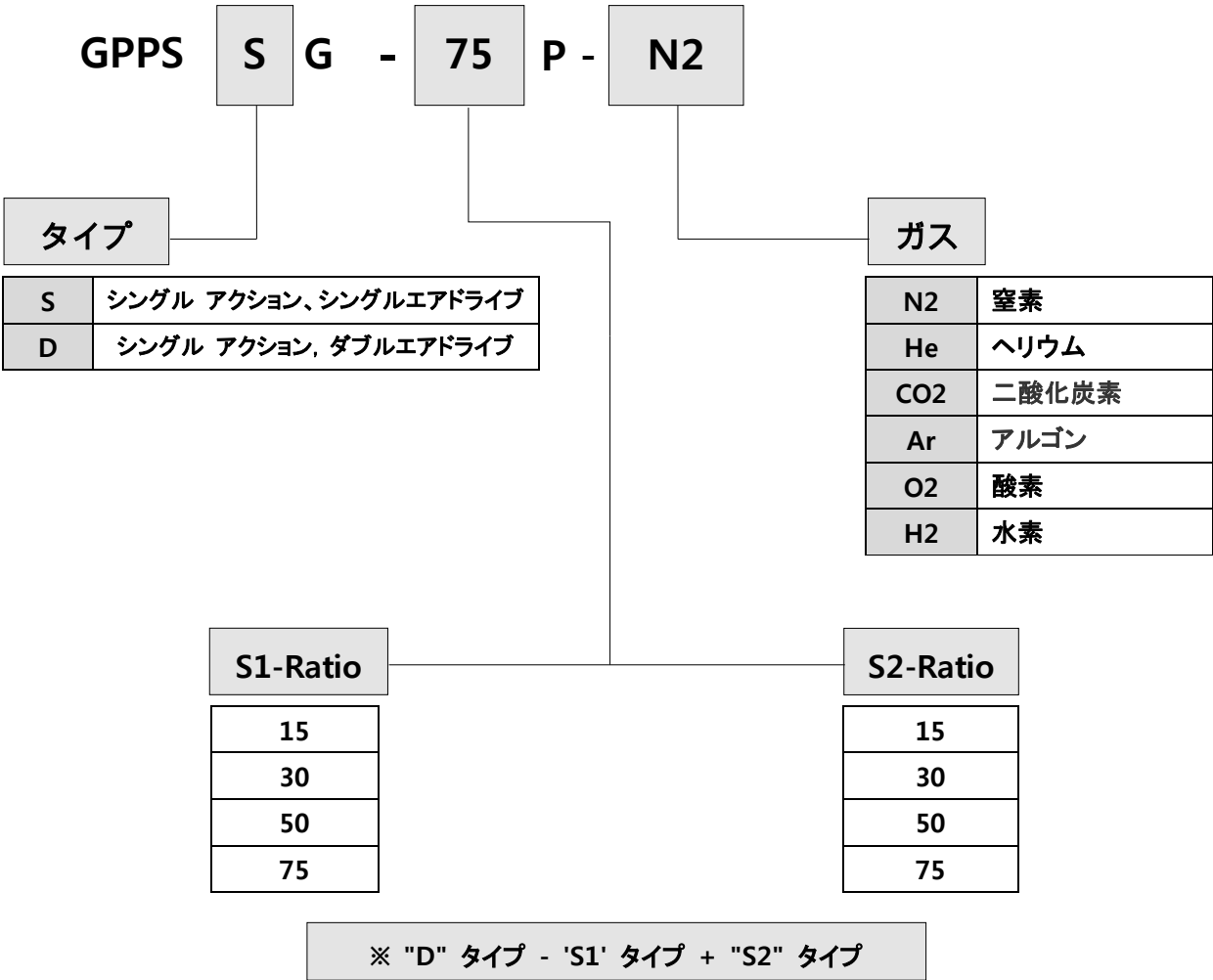
LZTG5-30-75P



ガスブースターパワーパック

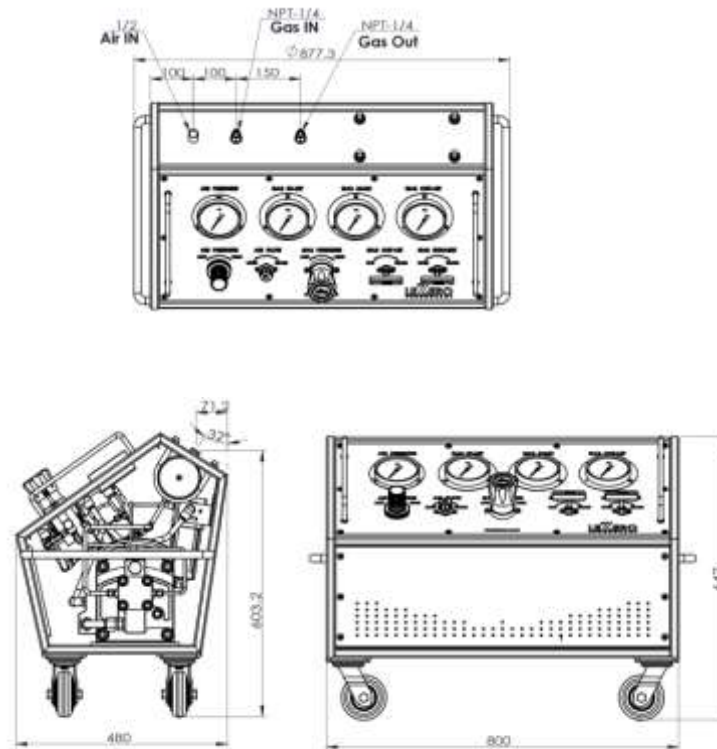


How to Oder

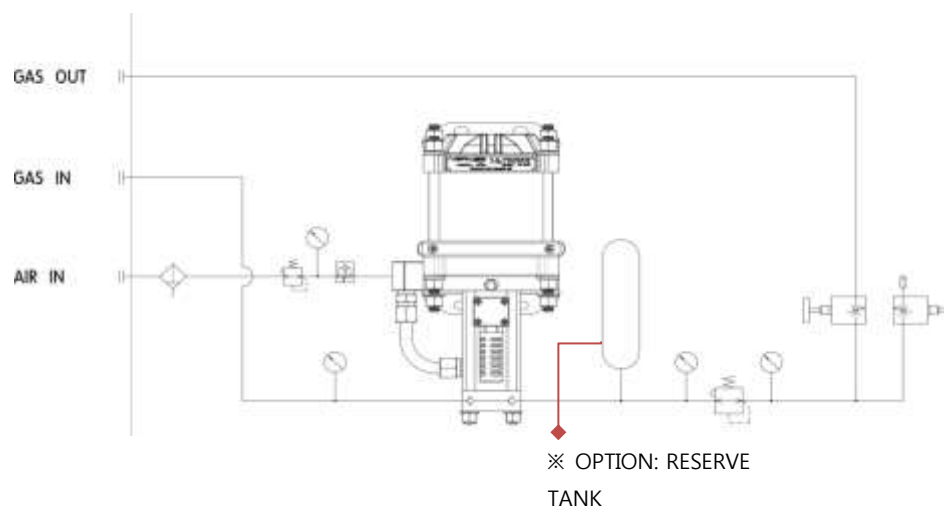


寸法 / 回路図

寸法



回路図



** 商品の寸法は性能向上のためお客様のご要望により変更になる場合がございます**

LEZERO
TECHNOLOGY

ТЕХНОЛОГИЯ
ЛЕZERO

Smart-Valley D-801, #30 Songdomirae-ro, Yeonsu-gu, Incheon Korea
TEL: +82-32-837-5094 , FAX: +82-32-837-5097 E-Mail: sales@lezero.co.kr