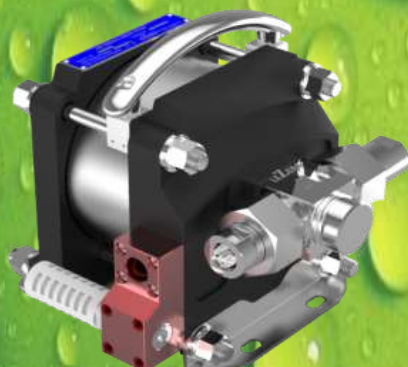
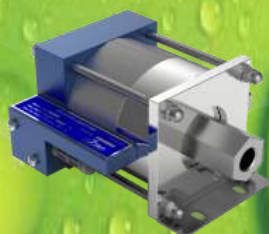




RELIABILITY

**安全、品質、信頼性の超高压 テクノロジー**

## エア駆動液圧ポンプ

**Max 434Mpa (60,000psi「4,000 bar」)**

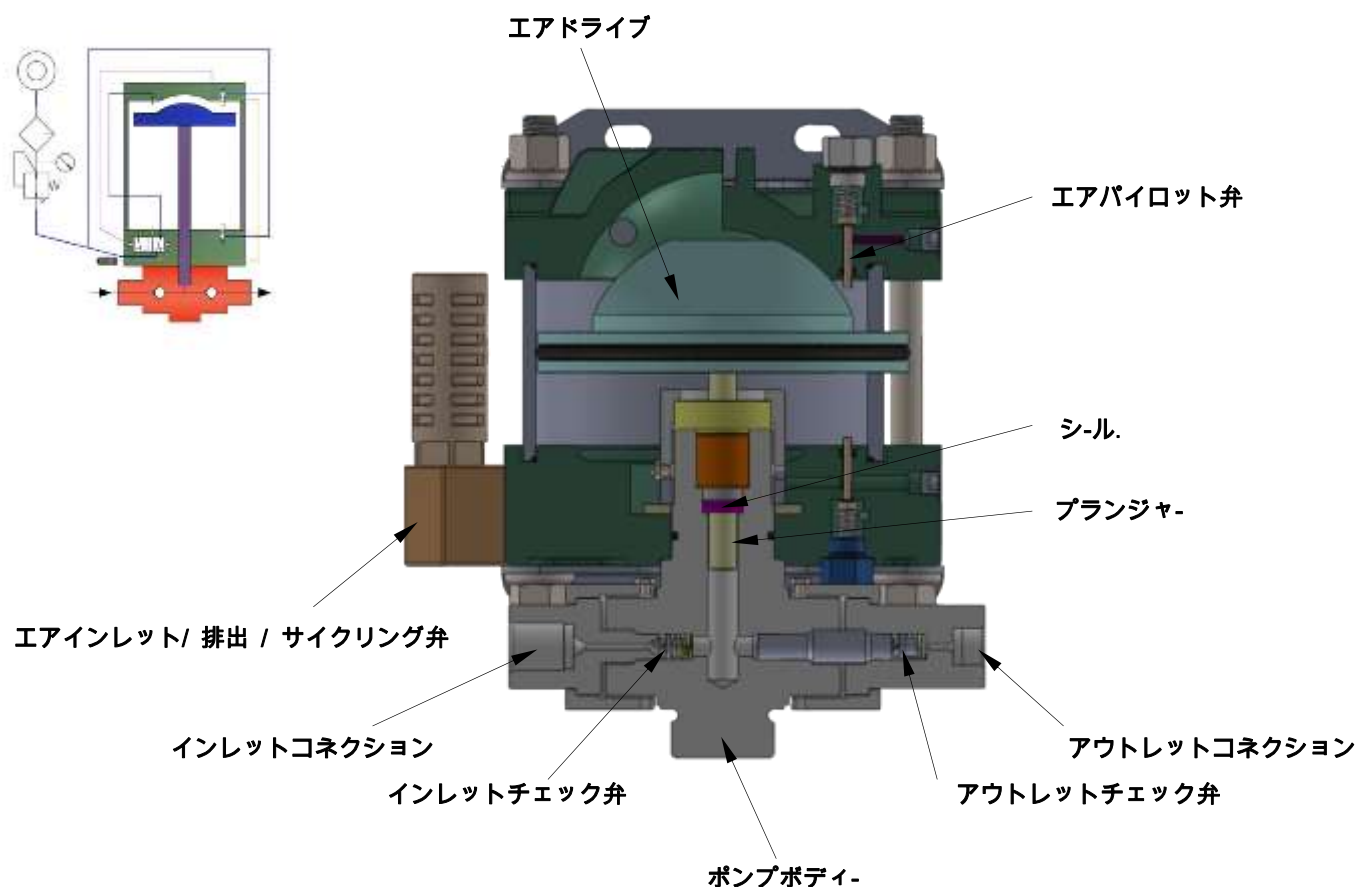
QUALITY

### LEZEROの特徴

- エアドライブライン潤滑不必要。
- 電気連結不必要。
- 昇圧可能範囲 - 414Mpa (60,000 psi)
- 簡単で安全な操作
- コンパクト. 軽重量 高耐候性.
- 簡単な自動コントロール
- 簡単な維持補修
- 簡単な設置

SAFETY

## 動作原理



**LEZERO Co., Ltd.** (株式会社リゼロ) は 超高压装置の設計、製造及び メンテナンスを含んだ専門的な最先端技術企業です。リゼロでは製造及びテストのため高水準のR&D能力と先端テスト設備を備えております。主な製品としては、エア駆動ポンプ、エア駆動ガスブースタと色んなコンポーネントであり、高品質と妥当な価格をご提供いたします。

弊社は我々の商品が各産業分野でご貢献できることを期待しております。

**LEZERO PUMP.** (株式会社リゼロ) の超高压エア駆動ポンプ使用可能範囲は 434Mpa (60,000psi 「4000bar」).

コンパクトサイズと軽重量で多様な環境の中で使用出来ます。ポンプは通常使用されるエア圧力を超高压に変えます。ポンプの駆動はエア(0.15Mpaから1Mpa)が供給されると動き始めます。(一般的な使用圧力:0.3~0.7Mpa)

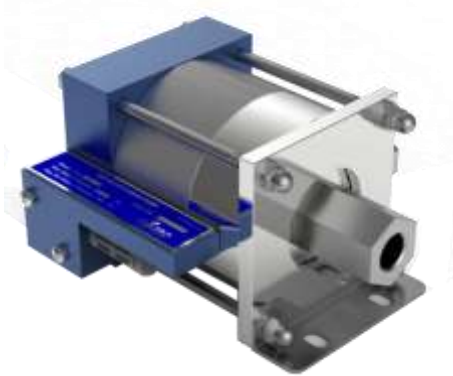
基本的な駆動構造は往復 アンプリファイアー に類似しています。ポンプが駆動して最高スピードで最高の流体流れを作ります。最高圧力に至るとサイクル回数が減ります。ポンプは供給エア量に製品別レシオを乗算した圧力がバランスを取ると自動的に止まります。ポンプはエアの出側の圧力が徐々に抜けたら自動的に駆動されます。

### アプリケーション

- テスト
  - ・ ハイドロリック/ 引っ張り/ プレッシャー etc
- ウォーター プラスト
- アビエーションと自動車テスト
- ブレーキリザーバータンク, トランスミッション
- ホールディング/ クランプ
- ジャッキング / リフティング
- バルブ アクチュエーター コントロール

# エア駆動液圧ポンプ

シングル アクション、シングルエアドライブ



LZS3 - 220 P - W

レシオ

8

12

25

80

220

流体

W

Water(水)

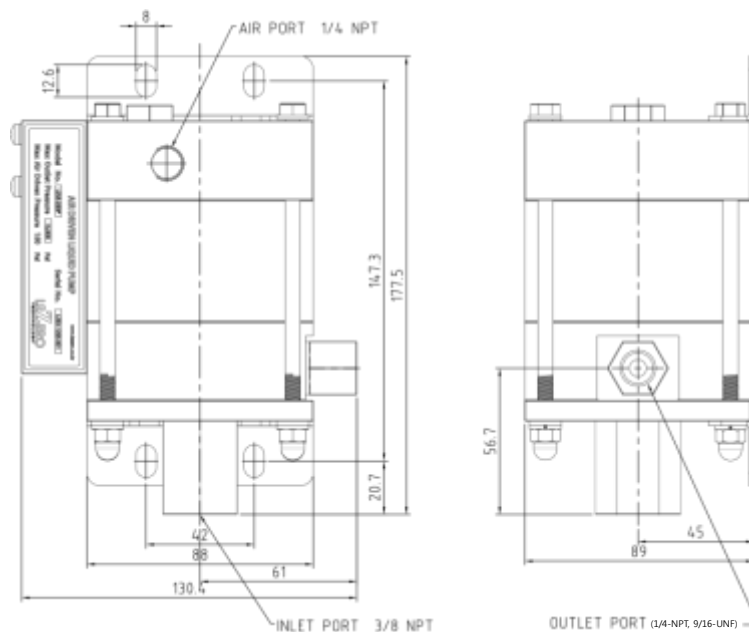
O

Oil(オイル)

## 仕様

モデル	レシオ	最高吐出圧力 Mpa/psi		サイクル当たり吐出量 ml/in <sup>3</sup>		最高吐出量/min l /cu-in <sup>3</sup>		ポート詳細	
								インレット	アウトレット
LZS3	8	7.6	1,100	11.7	0.714	5.9	360	3/8" NPT	1/4" NPT
	12	11.7	1,700	7.88	0.481	3.9	240	3/8" NPT	1/4" NPT
	25	24.8	3,600	3.81	0.233	1.9	116	3/8" NPT	1/4" NPT
	80	80.0	11,600	1.21	0.074	0.6	37	3/8" NPT	1/4" NPT
	220	172.3	25,000	0.43	0.026	0.2	13	3/8" NPT	9/16-18 UNF

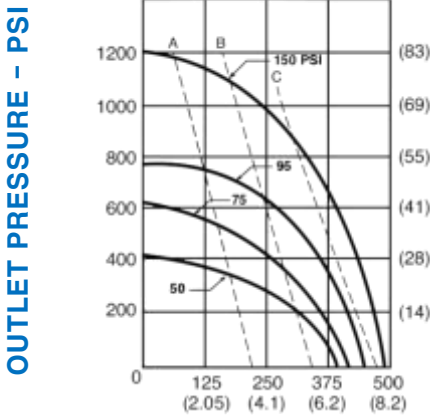
## 寸法





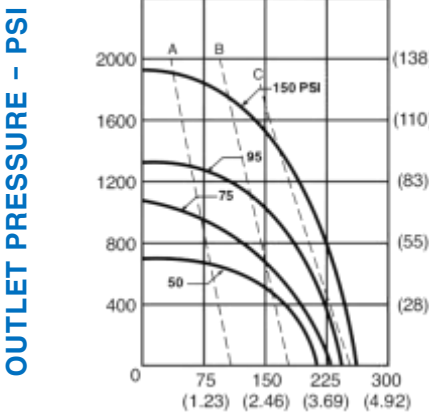
フローチャート

LZS3-8P



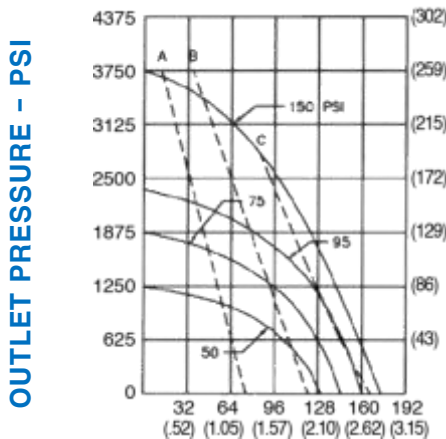
FLOW RATE · IN/MIN

LZS3-12P



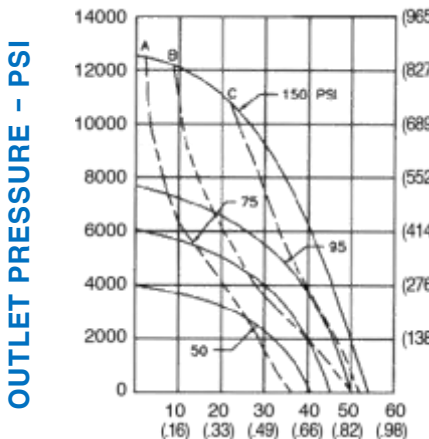
FLOW RATE · IN/MIN

LZS3-25P



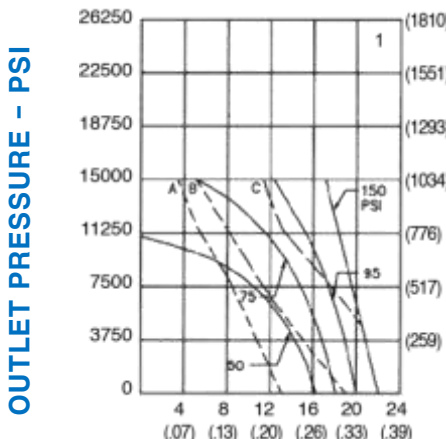
FLOW RATE · IN/MIN

LZS3-80P



FLOW RATE · IN/MIN

LZS3-220P



FLOW RATE · IN/MIN

# エア駆動液圧ポンプ

LZS5



LZD5



LZT5



## 機種選定

LZ **S** 5 - **150** P - **W**

タイプ

S	シングル アクション、シングルエアドライブ
D	シングル アクション、ダブルエアドライブ
T	ダブル アクション、シングルエアドライブ

流体

W	Water (水)
O	Oil (オイル)
CH	Chemical (ケミカル)

S & D-タイプレシオ

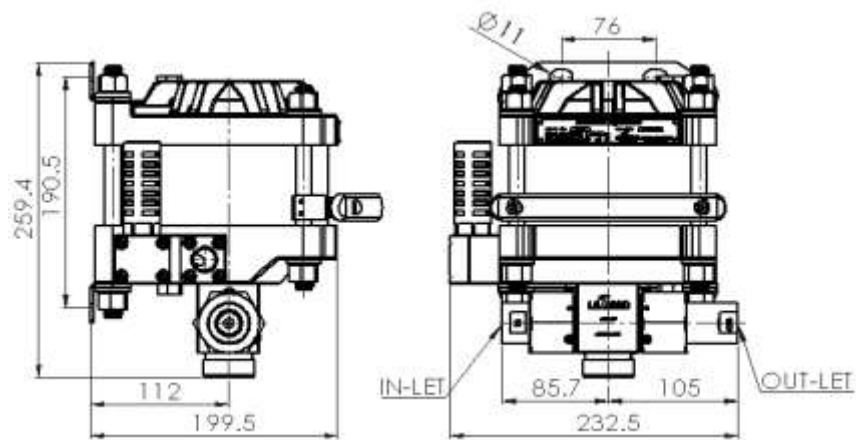
35
60
110
150
300
450

T-タイプレシオ

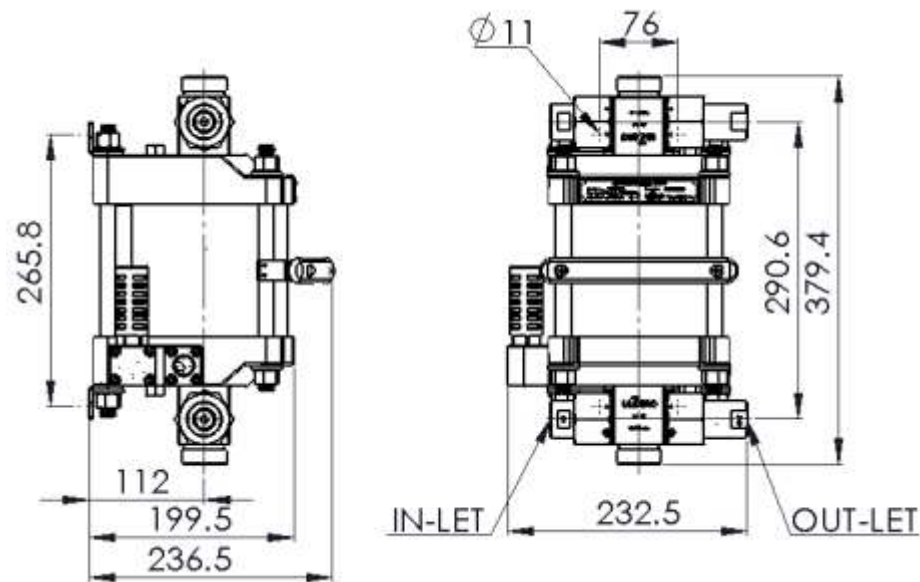
60
120
300
600

寸法

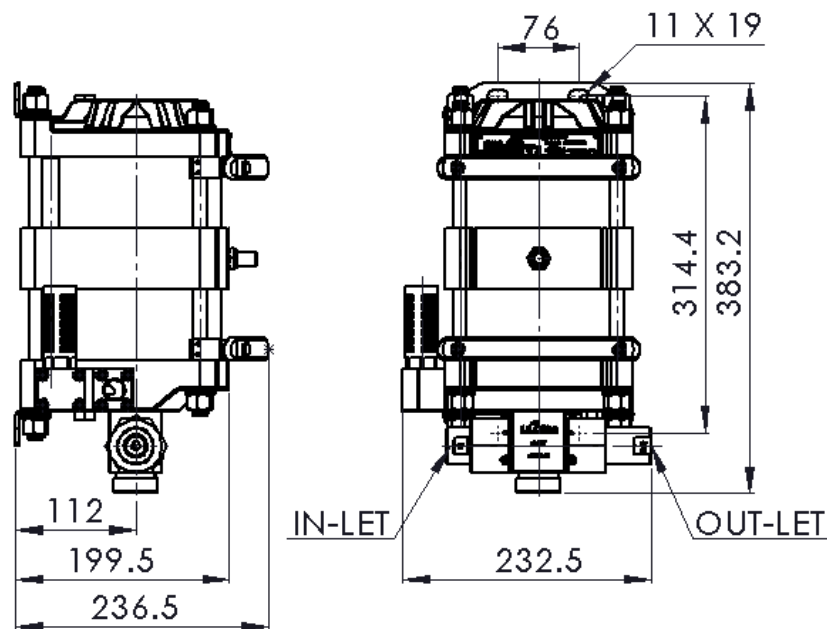
LZS5-\*\*\*P



LZD5-\*\*\*P



LZT5-\*\*\*P



## 機種選定テーブル

## LZS5

タイプ	レシオ	最高吐出圧力 Mpa/psi		サイクル当たり吐出量 ml/in <sup>3</sup>		最高吐出量/min l /cu-in <sup>3</sup>		ポート詳細	
								インレット	アウトレット
シングルアクション、 シングルエアドライブ	LZS5-35P	27.6	4,000	22.6	1.38	2.0	120	1/2" NPT	1/2" NPT
	-60P	55.1	8,000	15.7	0.96	2.0	120	1/2" NPT	1/2" NPT
	-110P	113.8	16,500	7.7	0.47	2.5	150	1/2" NPT	1/2" NPT
	-150P	172.3	25,000	4.8	0.29	3.0	180	1/2" NPT	9/16-18 UNF
	-300P	275.8	40,000	3.1	0.19	3.0	180	1/2" NPT	9/16-18 UNF
	-450P	458.5	66,500	2.0	0.12	3.0	180	1/2" NPT	9/16-18 UNF

## LZD5

タイプ	レシオ	最高吐出圧力 Mpa/psi		サイクル当たり吐出量 ml/in <sup>3</sup>		最高吐出量/min l /cu-in <sup>3</sup>		ポート詳細	
								インレット	アウトレット
シングルアクション、 ダブルエアドライブ	LZD5-30P	27.6	4,000	57.4	3.5	1.6	100	1/2" NPT	1/2" NPT
	-60P	55.1	8,000	31.4	1.92	1.6	100	1/2" NPT	1/2" NPT
	-110P	113.8	16,500	15.4	0.94	2.0	120	1/2" NPT	1/2" NPT
	-150P	172.3	25,000	9.5	0.58	2.5	150	1/2" NPT	9/16-18 UNF
	-300P	275.8	40,000	6.2	0.38	2.5	150	1/2" NPT	9/16-18 UNF
	-450P	458.5	66,500	3.9	0.24	2.5	150	1/2" NPT	9/16-18 UNF

## LZT5

タイプ	レシオ	最高吐出圧力 Mpa/psi		サイクル当たり吐出量 ml/in <sup>3</sup>		最高吐出量/min l /cu-in <sup>3</sup>		ポート詳細	
								インレット	アウトレット
ダブルアクション、 シングルエアドライブ	-60P	110.3	16,000	28.7	1.75	2.0	120	1/2" NPT	1/2" NPT
	-120P	227.5	33,000	15.7	0.96	2.0	120	1/2" NPT	1/2" NPT
	-300P	344.7	50,000	4.8	0.29	3.0	180	1/2" NPT	9/16-18 UNF
	-600P	551.6	80,000	3.1	0.19	3.0	180	1/2" NPT	9/16-18 UNF

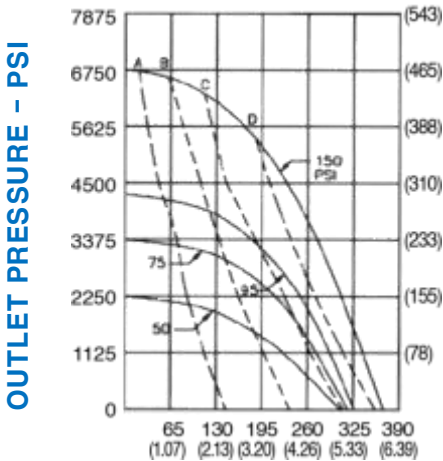
\*\* 商品の寸法は性能向上のためお客様のご要望により変更になる場合がございます。 \*\*

## 流体による材料

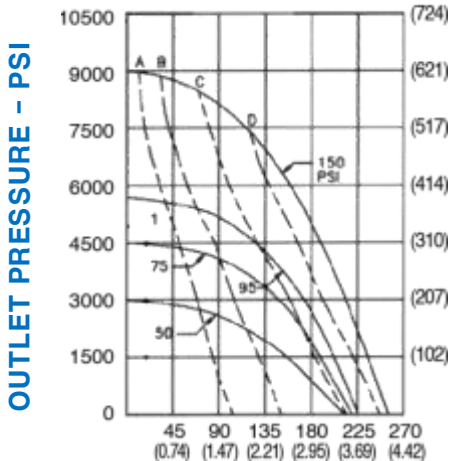
LZ5 レシオ	水圧又油圧での ポンプボディー	水圧又油圧での ポンプ ブランジャー	チェックバルブ		静的 オリング	ブランジャー シール
			インレット	アウトレット		
35-150	17-4 PH	17-4PH	17-4 PH	17-4 PH	NBR	UHMW-PE
300-600	17-4 PH	ステライト	17-4 PH	17-4 PH	NBR	UHMW-PE

フローチャート

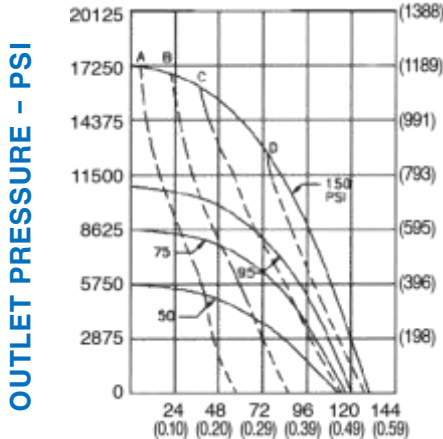
LZS5-35P



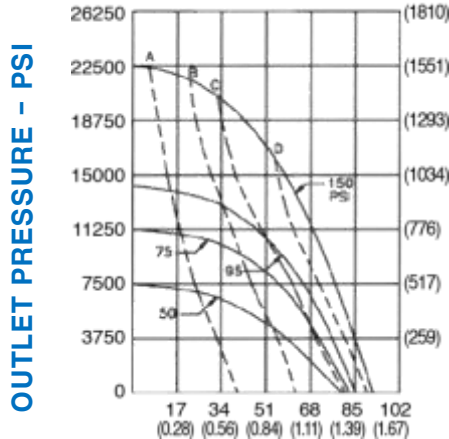
LZS5-60P



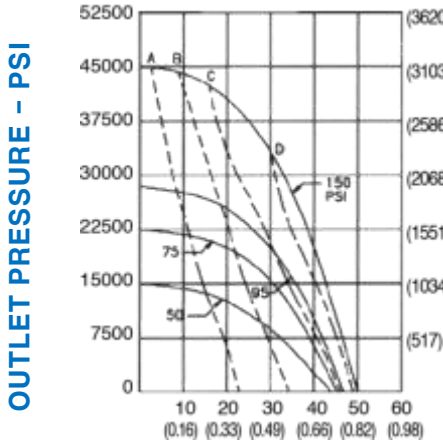
LZS5-110P



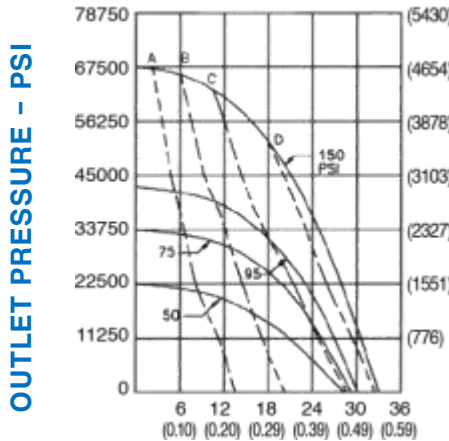
LZS5-150P



LZS5-300P



LZS5-450P

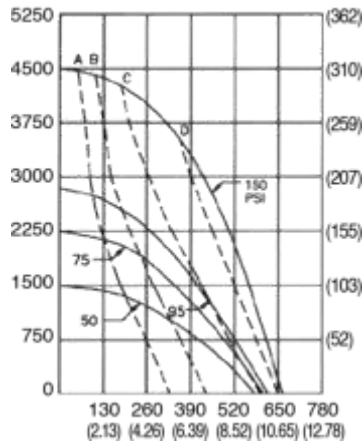




# フローチャート

LZD5-35P

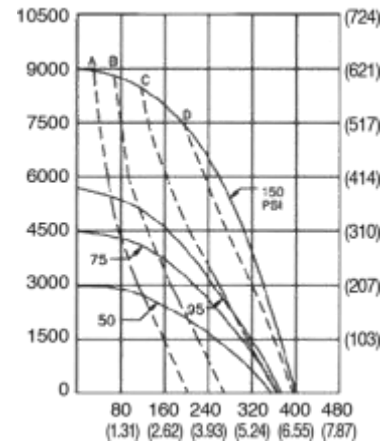
OUTLET PRESSURE - PSI



FLOW RATE · IN/MIN

LZD5-60P

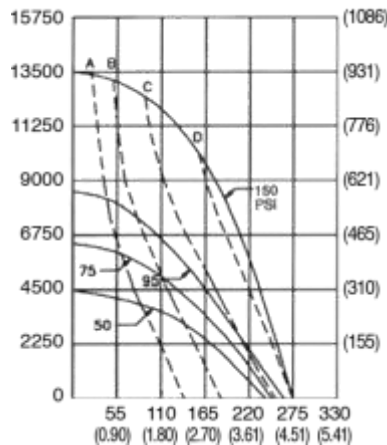
OUTLET PRESSURE - PSI



FLOW RATE · IN/MIN

LZD5-110P

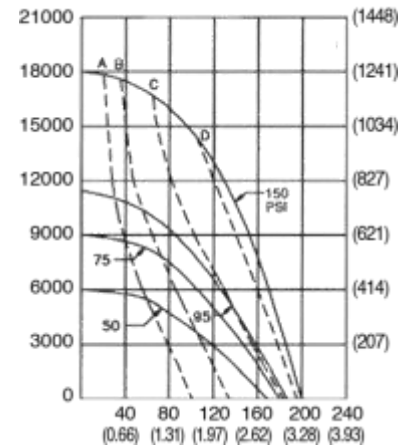
OUTLET PRESSURE - PSI



FLOW RATE · IN/MIN

LZD5-150P

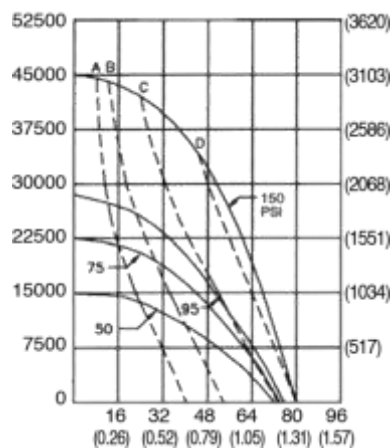
OUTLET PRESSURE - PSI



FLOW RATE · IN/MIN

LZD5-300P

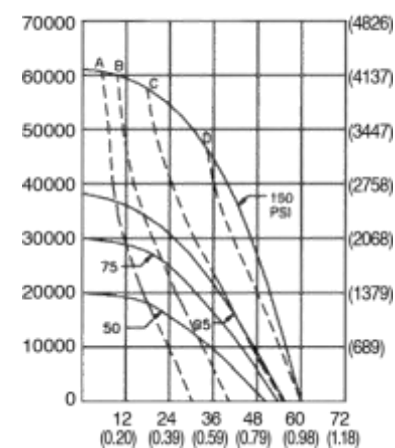
OUTLET PRESSURE - PSI



FLOW RATE · IN/MIN

LZD5-450P

OUTLET PRESSURE - PSI



FLOW RATE · IN/MIN

エア駆動液圧ポンプ



機種選定

LZ

S

7

-

150

P

-

W

タイプ

S	シングル アクション、シングルエアドライブ
T	ダブル アクション、シングルエアドライブ

レジオ

60

100

※ 200

流体

W	Water(水)
O	Oil(オイル)

※ タイプ”T”のみレシオ200

仕様

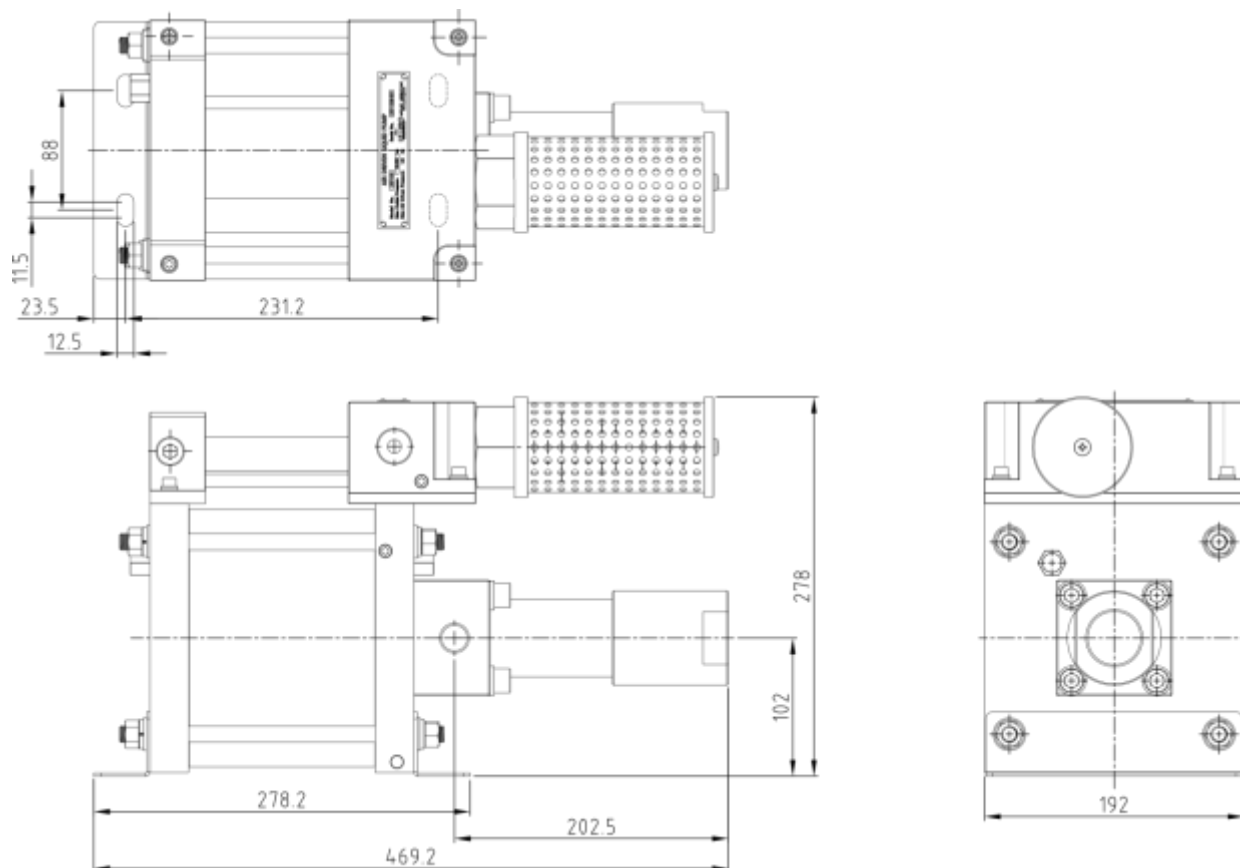
モデル	レシオ	最高吐出圧力		サイクル当たり吐出量		最高吐出量/min		ポート詳細	
		Mpa/psi		ml/in³		l /cu-in³		インレット	アウトレット
LZS7	60	41.4	6,000	42.2	2.58	5.1	310	1-1/4" NPT	1/2 NPT
	100	68.9	10,000	25.9	1.58	3.1	190	1-1/4" NPT	1/2 NPT
	200	137.9	20,000	25.9	1.58	3.1	190	1-1/4" NPT	13/16-16 UNF

流体による材料

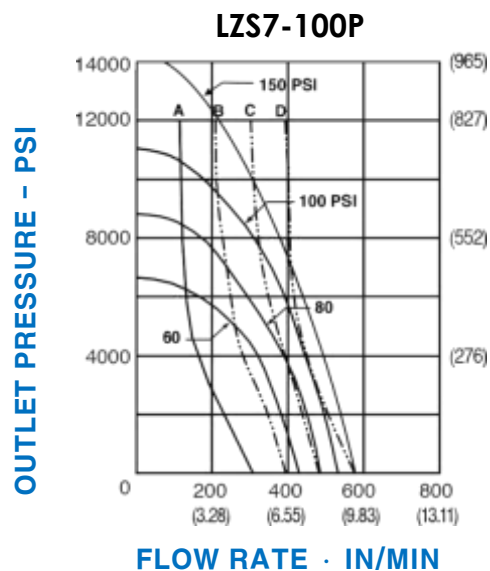
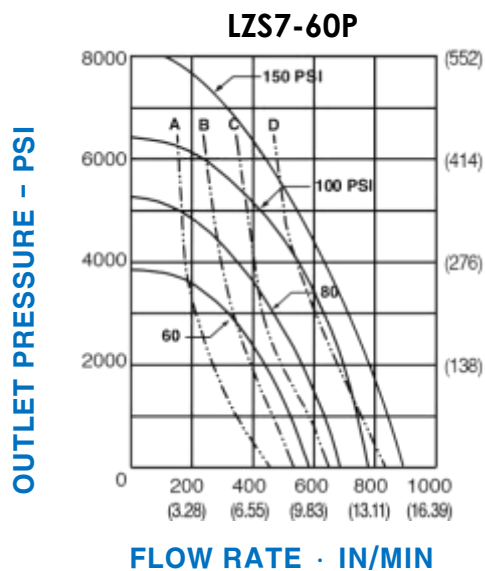
LZ7 レシオ	水圧又油圧での ポンプボディ	水圧又油圧での ポンプ プランジャー	チェックバルブ		静的 オリング	プランジャー シール
			インレット	アウトレット		
60-100	17-4 PH	17-4 PH	17-4 PH	17-4 PH	NBR	UHMWPE

# 寸法/フローチャート

## 寸法



## フローチャート



**LEZERO**  
TECHNOLOGY

ТЕХНОЛОГИЯ  
**ЛЕZERO**

Smart-Valley D-801, #30 Songdomirae-ro, Yeonsu-gu, Incheon Korea  
TEL: +82-32-837-5094 , FAX: +82-32-837-5097 E-Mail: sales@lezero.co.kr